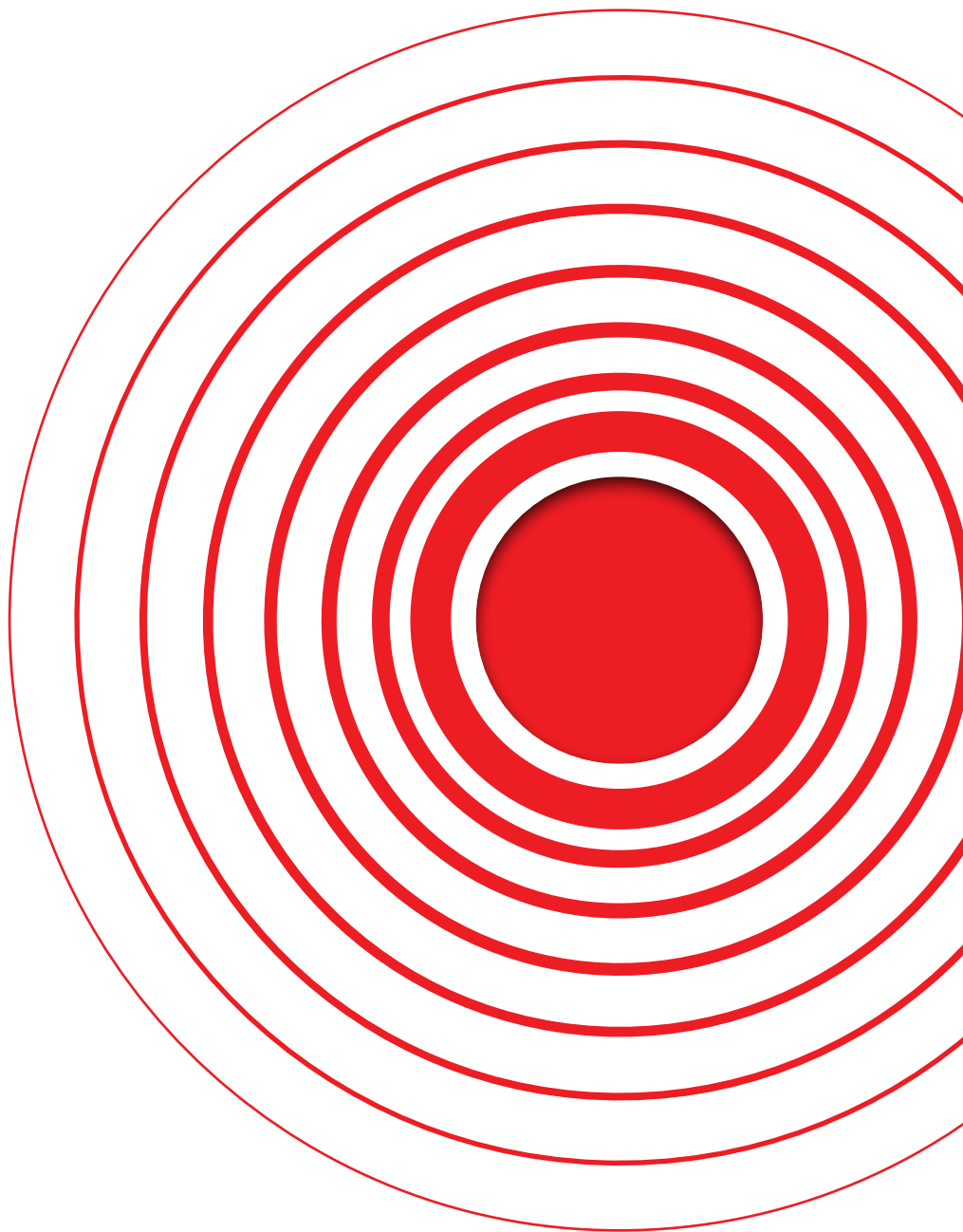


2019

Yangın Alarm Sistemleri
Ürün Katalođu



TELETEK ELECTRONICS A.Ş. HIRSIZ ALARM VE YANGIN ALGILAMA SİSTEMLERİNDE, YÜKSEK TEKNOLOJİ KULLANAN VE TAM ÜRÜN YELPAZESİ ÜRETEBİLİR ÜRETİCİDİR

Teletek Electronics, 2016 yılında kuruluşunun çeyrek asrını kutlamaktadır.

Biriktirdiğimiz zengin teknolojik tecrübeyi ve artan üretim kapasitesini çalışanlarımızın çalışma isteği ve enerjisi ile başarılı bir şekilde birleştirerek 28 yıldır güvenlik teknolojileri konusunda sürekli olarak araştırma, geliştirme, ürün ve çözüm üretimi gerçekleştirmekteyiz.

Teletek Electronics AD'nin başarısının temelinde üretim esnekliği oturmaktadır. Bu üretim esnekliği sadece geniş ürün yelpazesi ile değil, müşteri ile işbirliği içerisinde ürünlerin özel ve çeşitli varyasyonlarını geliştirme, tasarlama ve üretme yeteneğimiz ile kendisini göstermektedir. Bu avantaj, özellikle hırsız Alarm ve yangın ihbar sistemleri alanında özel ürünlerin geliştirilmesi bazı durumlarda oldukça ağır bir süreç olduğundan büyük önem arz etmektedir.

Şirket, DEK Ela screen, PHILIPS Topaz-X Pick and Place donanımı ve bir adet ERSA Hotflow 5 lehim makinesinden ibaret 2 adet ileri teknoloji SMD hattı ile üretim gerçekleştirmektedir. Her bir üretim hattının nominal çalışma hızı 30 000 element/saattir. Bu durum bizim yüksek mühendislerimize çok ince komponentleri, BGA komponentlerini ve mikro BGA komponentlerini monte etmelerine ve çift taraflı Reflow lehimle yapılmasına imkan vermektedir.

Teletek Electronics'in yüksek kaliteli üretim gerçekleştirdiğinin bir delili olarak şirket ISO 9001:2015 Standardına göre değerlendirilmiş ve belgelenmiştir.

2019

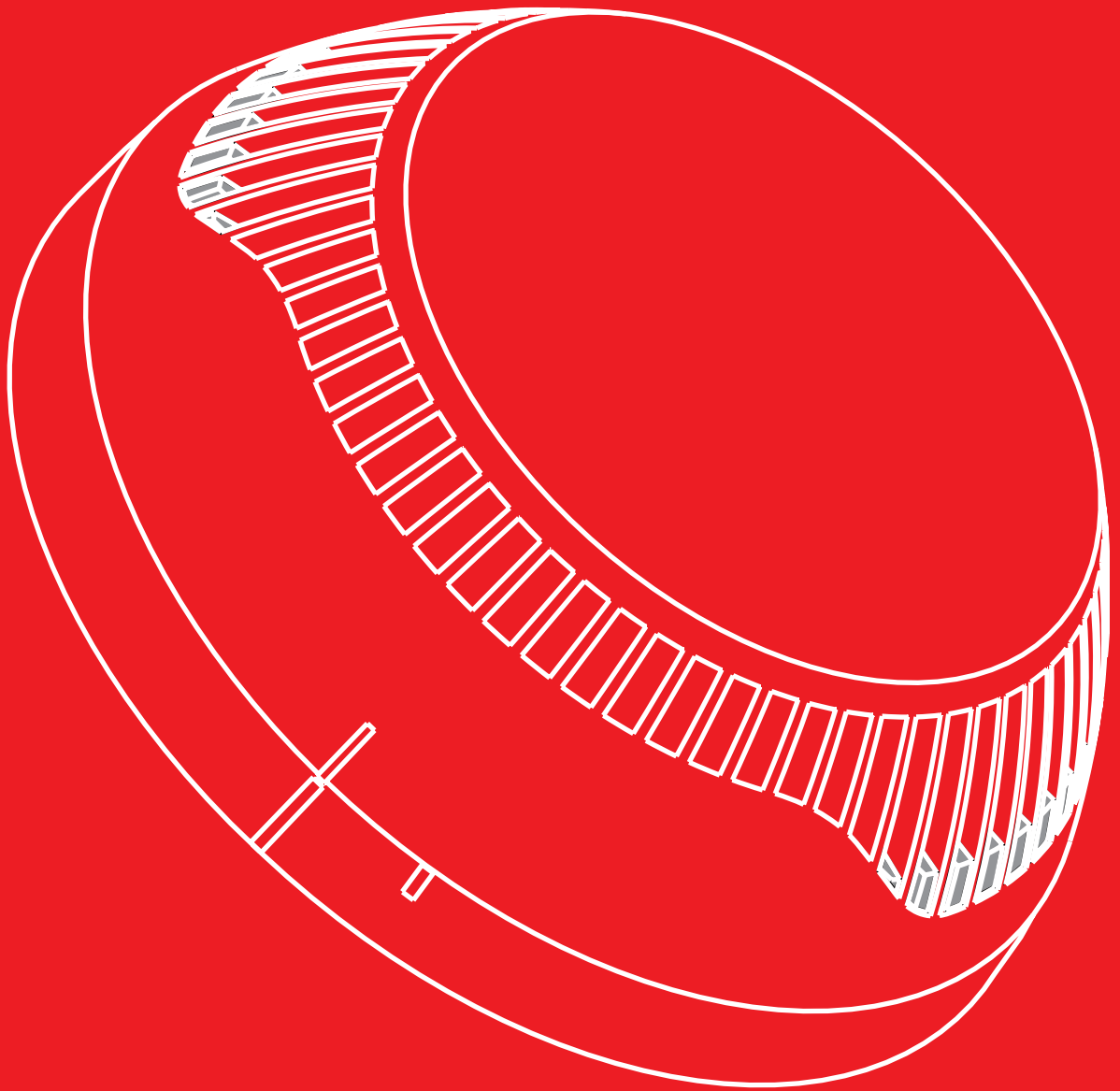
Bugün, kuruluşumuzdan 28 yıl sonra şu başarılarımız ile övünebiliriz:

- 28 yıl inovasyon;
- 130'un üzerinde çalışan;
- 5 kıtada 75 ülkeye ihracat;
- 30 milyonun üzerinde ürün üretimi;
- Dünya genelinde yaklaşık bir milyon bina bizm ürünlerimizle donatılmıştır.

Ve bütün bunları başarmak SİZLERSİZ - Müşterilerimiz, İş Ortaklarımız ve Arkadaşlarımız - olamazdı.



ADRESLENEBİLİR SİSTEMLER



IRIS /SIMPO

ADRESLENEBİLİR PANELLER



EVPÜ



IRIS PRO

IRIS

SIMPO

Çevrim kapasitesi	1-4	1 - 4	1 - 2
Çevrim başına cihaz sayısı	250	250	250
Çevrim protokolü tipi	IRIS TTE/IRIS SS	IRIS TTE/IRIS SS	Simpo TTE
Çevrimleri galvanik olarak ayırma	Evet	Evet	Yok
Çevrim dahili izolatör	Evet	Evet	Evet
Sistem için toplam cihaz adedi	1000	1000	500
Zon adedi	96	96	48
Dil (Çoklu dil desteği)	Evet; Türkçe	Evet; Türkçe	Evet; Türkçe
Ön panel dili	Değiştirilebilir kağıt etiket	İngilizce (seçenek Türkçe)	Değiştirilebilir kağıt etiket
Redundant processor	Evet	Evet	Yok
Olay hafızası	10 000	10 000	10 000
Gündüz / Gece modu	Evet	Evet	Evet
Sirenler/ Flaşör senkronizasyonu	Evet	Evet	Evet
Ekran	320/240 grafik ekran	320/240 grafik ekran	4*40 karakter LCD
TCP/IP	Evet (Dahili)	Evet (Dahili)	Yok
Redundant network (RS 485)	Evet (seçenek)	Evet (seçenek)	Evet (seçenek)
Batarya	1x12V/18Ah	1x12V/18Ah	1x12V/18Ah
Bataryanın iç direnci izleme	Evet	Evet	Evet
Kutu	Metal	Metal alt, plastik kapak	Metal
Renk	Gri	Beyaz	Gri
Ebatlar	430x330x117mm	441x331x80mm (metal alt) 461x344x41mm (kapak)	306x412x81mm
Gömme montaj	Yok	Evet	Yok
Yazılım	ProsTE/Observer	ProsTE/Observer	ProsTE/Observer
Standart uygunluğu	EN54 - 2/4	EN54 - 2/4	EN54 - 2/4

IRIS

ADRESLENEBİLİR PANELİ

- Panel, 4 çevrim kapasiteli ve 96 zon göstergelidir.
- 2 adet haberleşme protokolü ile çalışır: TTE ve System Sensor.

IRIS ve IRIS PRO, 96 zon kapsama alanlı adreslenebilir yangın ihbar paneller olup, 1 – 4 adet arası çevrim genişleticisi bağlama imkanı sunmaktadır. Sistemin durumu hakkında bilgi duyarlı grafik ekranda görüntülenir, zonların ve sorunların durumu ise, ayrı LED gösterge ile gösterilir.

Paneller yerleşik gerçek zamanlı saate sahip ve gündüz / gece çalışma modu programlama olanağı verir. "İki Seviye Alarm Durumu" özel çalışma algoritması uygulamak suretiyle sahte alarm durumları minimuma indirgenmiştir.

IRIS ve IRIS PRO kontrol paneller, kullanılan cihaz tipine bağlı olarak iki adet haberleşme protokolü destekler: System Sensor series 200/500 (IRIS SS çevrim genişletici) ve Teletek Electronics (IRIS TTE çevrim genişletici). Ethernet ağ veya RS485 yedekli ağ içerisinde maksimum 64 adet IRIS/IRIS PRO panel bağlanabilir. Özel ProsTE yazılımı sayesinde doğrudan programlama yapılabilir.

IRIS



IRIS PRO



EN54 - 2/4

Teknik özellikler

Ana besleme voltajı.....	230VAC +10%/ -15%
Frekans	50/60Hz
Elektrikli çıkış	7.0A
Bataryanın iç direnci Ri.....	< 0.30hm'dur
Çalışma ısısı.....	-5°C ila +40°C arası
Ağırlık (akü bataryasız)	6kg

Fonksiyonel özellikleri

Çevrim kapasitesi:	1 - 4
Çevrim başına cihaz sayısı:	250 (TTE loop); 198 (SS loop)
Zon adedi:	96
Yedek besleme:	1 akü bataryası, 12V/18Ah
Çıkış adedi:	4, izlenen, röle
Çıkış adedi (yok izlenen, programlanabilir, röle):	4, 15A@24VDC
Programlanabilir girişe/çıkışa kadar:	Maks. 250
Olay hafızası:	10000
Ethernet ağ içerisinde panel sayısı (dahili TCP/IP):	Maks. 64
RS485 yedekli ağ içerisinde panel sayısı (seçenek):	Maks. 64
Yazıcı:	Seçenek
Ekran:	320/240 grafik ekran
Çoklu dil desteği:	Evet, seçenek Türkçe
Programlama:	ProsTE yazılımıyla
Standart uygunluğu:	EN54-2/4

IRIS PRO

ADRESLENEBİLİR PANELİ

- Kompakt ve düz tasarımı metal kutu.
- Aynı modelden başka panellerle modüler yapı oluşturma imkanı.
- Kolay kurulum ve bakım.

Yangın ihbar panelinin yedek besleme bloğu ve olay listeleri yazdırmak için termo yazıcı ile donatılmış olması gereken sistemlerde modüler yapı oluşturmak için özel olarak tasarlanmış metal kutu.

Kutular dikey olarak birbirine rahatlıkla monte edilir ve bu şekilde panel, yedek besleme bloğu ve yazıcı arasındaki tüm besleme ve bağlantı kablolarının gizli bir şekilde geçmesi sağlanır. Yedek güç besleme bloğu, ana besleme kaynağının uzun bir süre için kesilmesi durumlarına karşı yangın ihbar sistemine yedek besleme sağlamak için öngörülmüştür.



IRIS Printer

- Metal kutu içerisinde termo yazıcı
- Modüler yapıya entegre etmek için uygundur
- Ana besleme voltajı 100-240VAC, 1.5A
- IRIS PRO'ya bağlantı için RS-232C seri arayüz
- Kağıt genişliği 80 mm, Baskı genişliği 72 mm
- Maksimum baskı hızı 170 mm/san
- Durum göstergesi ve kendi kendini teşhis etme özelliği
- Renk - gri
- Ebatlar - 430x330x117mm



IRIS PS72

- Yedek besleme bloğu
- Modüler yapıya entegre etmek için uygundur ile IRIS PRO
- Ana besleme voltajı 100-240VAC, 1.5A
- 12V/18Ah'lik iki adet akü bataryası için yer (maksimum batarya boyutları 167x181x76mm)
- Renk - gri
- Ebatlar - 430x330x117mm
- Sertifika EN54-4



IRIS TTE Loop

- 1 Adet Çevrim Genişleticisi
- TTE protokolü tipi
- SensIRIS cihazları destekler
- Cihazların maksimum güç tüketimi - 0.5 A
- Çevrim içinde maksimum aygıt sayısı -250



IRIS SS Loop

- 1 Adet Çevrim Genişleticisi
- System Sensor 200/500 ve advanced 200 protokolü tipi
- System Sensor cihazları destekler
- Cihazların maksimum güç tüketimi - 0.5 A
- Çevrim içinde maksimum aygıt sayısı - 198; 99 adet detektör + 99 cihaz (modül, siren ve manüel buton)



IRIS/SIMPO Redundant module

- 1 Adet Ağ Modülü Bağlama
- İki ağ modülü arasındaki kablunun maksimum uzunluğu 1 000 metredir.



SIMPO

ADRESLENEBİLİR PANELİ

- Panel, 2 çevrim kapasiteli ve 16 zon göstergelidir.
- Küçük adreslenebilir sistemler için ideal çözümdür.

Simpo, 500 adet cihaza kadar küçük adreslenebilir sistemler için ideal çözümdür. Panel maksimum 2 çevrim ve 16 zon kapsama alanlıdır. Her çevrime Teletek Electronics haberleşme protokolünü destekleyen SensoIRIS serisi 250 adet cihaz bağlanabilir. Sistemin durumu hakkında bilgi LCD ekran ve LED gösterge sayesinde göstergelenir. Simpo panel kutusu metaldir. Çoklu dil desteği sunar. Ethernet ağ veya RS485 yedekli ağ içerisinde maksimum 64 adet SIMPO panel bağlanabilir. Panel doğrudan ProsTE programlama yazılımı ile programlanır.

EN54 - 2/4

Teknik özellikler

Ana besleme voltajı.....	90 ÷ 264VAC
Frekans	47 ÷ 440Hz
Elektrikli çıkış	4.2A
Bataryanın iç direnci Ri.....	<0.30hm'dur
Çalışma ısısı.....	-5°C ila +40°C arası
Ağırlık (akü bataryasız)	4.2kg

Fonksiyonel özellikleri

Çevrim kapasitesi:	1 – 2 (TTE protokolü tipi)
Çevrim başına cihaz sayısı:	250
Zon adedi:	48
Yedek besleme:	1 akü bataryası, 12V/18Ah
Girişler:	3
Çıkış adedi (izlenen, röle):	5
Çıkış adedi (yok izlenen, programlanabilir, röle):	4, 15A@24VDC
Olay hafızası:	10000
RS485 yedekli ağ içerisinde panel sayısı (seçenek):	Maks. 64
Yazıcı:	Seçenek
Ekran:	LCD, 4*40 karakter
Çoklu dil desteği:	Evet, seçenek Türkçe
Programlama:	ProsTE yazılımıyla
Standart uygunluğu:	EN54-2/4



SIMPO TTE Loop

- 1 Adet Çevrim Genişleticisi
- TTE protokolü tipi
- SensoIRIS cihazları destekler
- Cihazların maksimum güç tüketimi - 0.5 A
- Çevrim içinde maksimum aygıt sayısı -250



IRIS/SIMPO Redundant module

- 1 Adet Ağ Modülü Bağlama (RS485)
- İki ağ modülü arasındaki kablunun maksimum uzunluğu 1 000 metredir.



TTE LAN Haberleşme modülü

- LAN haberleşme modülü
- Paneli ile seri haberleşme
- Observer yazılım ile SIMPO paneli haberleşme, ModBUS protokolü tipi
- 6 adet OC tipi (her biri max. 100mA) programlanabilir giriş/çıkış

REPEATER

IRIS/SIMPO TEKRARLAYICI PANELİ

IRIS/SIMPO Repeater tekrarlayıcı panel, ağ içerisinde kendisine bağlı IRIS, IRIS PRO ve SIMPO adreslenebilir yangın ihbar panellerinin raporladığı olayları göstermek üzere tasarlanmıştır.

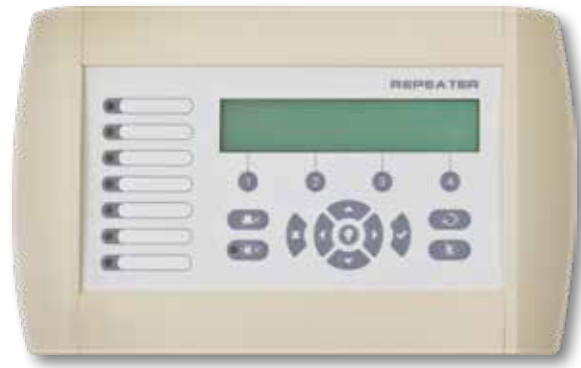
IRIS/SIMPO Repeater, RS 485 haberleşme arayüzü bazlı yedekli ağ yardımıyla IRIS, IRIS PRO ve SIMPO adreslenebilir yangın ihbar panellerine bağlanır. Yedekli ağ, IRIS, IRIS PRO ve SIMPO panellerinin konfigürasyonuna modül eklemek suretiyle oluşturulur. Yedekli ağ içerisinde maksimum 64 adet panel bağlanabilir. İki ayrı panel arasındaki maksimum mesafe 1000 metredir.

Tekrarlayıcıya bağlı panellerden gelen olay bilgisi LCD ekranda görüntülenir. LED göstergelerle sistemin durumu göstergelenir. Tekrarlayıcı panel dahili gerçek zamanlı saate sahiptir. Yazılım ve bellek güncellemesi standart micro USB arayüz üzerinden gerçekleştirilir.

EN54 - 2/4*

Fonksiyonel özellikleri

Protokol tipi:	TTE
RS485 yedekli ağ içerisinde panel sayısı:	Maks. 64
Network tipi:	Halka veya doğrusal topoloji
Kullanılan kablo kesiti:	0.5-2.5mm ²
İki panel arasında maksimum mesafe:	1000m
Olay hafızası:	10 000
Ekran:	LCD, 4*40 karakter
Çoklu dil desteği:	Evet, seçenek Türkçe
Renk:	Beyaz, Gri

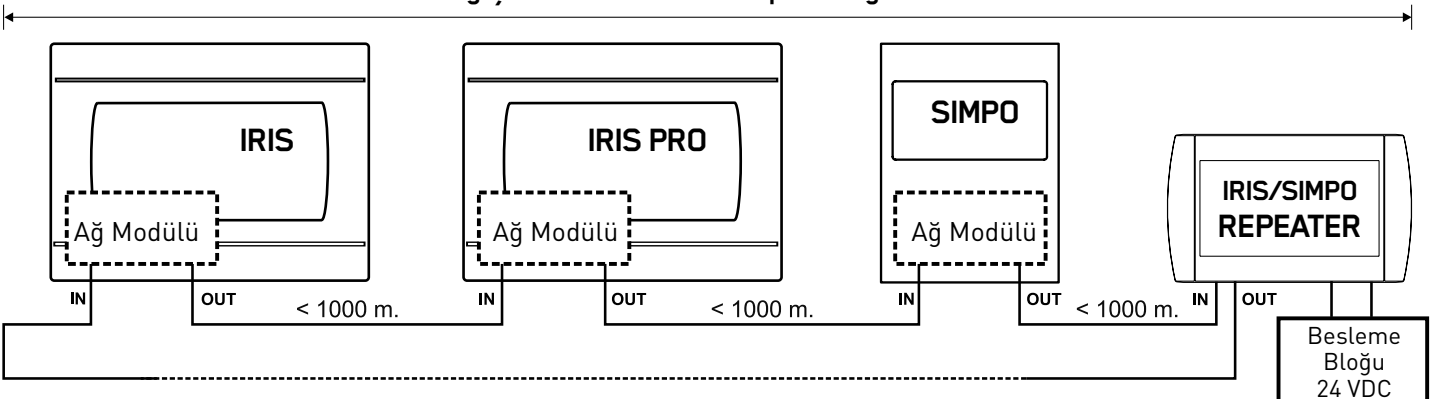


Teknik özellikler

Ana besleme voltajı.....	24±4VDC
Frekans	50/60Hz
Maksimum tüketim	0.11A
Çalışma ısısı	-5°C ila +50°C arası
Ağırlık	0.77kg
Ebatlar	200x330x48mm

* Panel, standart gerekliliklerini aşağıdaki şartlar altında karşılıyor:
EN54-2 - IRIS veya SIMPO panellerine yedekli ağ ile bağlı olması şartıyla.
EN54-4 - beslemesi, bu standart gerekliliklerine uyan modül ile yapılıyor olması şartıyla.

Ağ içerisinde maksimum 64 panel bağlanabilir



SENSOIRIS

ADRESLENEBİLİR DEDEKTÖRLERİ



SensolIRIS T110/T110 IS

- Isı ve maksimum diferansiyel dedektörü
- TTE protokol
- Kontrol panelinden seçilebilir Sınıf: A1R, A2S, BS
- Gündüz / Gece modu
- Düşük profilli tasarım
- 360° görüş açılı LED göstergesi
- SensolIRIS T110IS dahil izolatör modülü içerir
- IP30

EN54-5
EN54-17



SensolIRIS S130/S130 IS

- Optik duman dedektörü
- TTE protokol
- Hassasiyet seviyesi (EN54-5,7'e göre uyumlu) - yüksek/ normal/ orta/ düşük
- Gündüz / Gece modu
- Düşük profilli tasarım
- 360° görüş açılı LED göstergesi
- SensolIRIS S130IS dahil izolatör modülü içerir
- IP30

EN54-7
EN54-17



SensolIRIS M140/M140 IS

- Kombine ısı ve optik duman dedektörü
- TTE protokol
- Sınıf (EN54-5'e göre uyumlu) - A1R
- Hassasiyet seviyesi (EN54-5,7'e göre uyumlu) - yüksek/ normal/ orta/ düşük
- Gündüz / Gece modu
- Düşük profilli tasarım
- 360° görüş açılı LED göstergesi
- SensolIRIS M140IS dahil izolatör modülü içerir
- IP30

EN54-5/7
EN54-17



SensolIRIS B124

- Standart Taban
- Adresli dedektörleri ve sirenleri ile uyumludur SensolIRIS Serisi
- Kullanılan kablo kesiti - 0.4-2.0mm²
- Materyal (plastik), - ABS
- Renk - beyaz

SENSOIRIS

ADRESLENEBİLİR MANÜEL BUTONLAR



SensolRIS MCP150

- Manüel Buton
- TTE protokol
- Esnek (kırılğan olmayan) otomatik çalışma elemanı
- "A" tipi, EN54-11'e göre uyumlu
- Dahili izolatör
- Materyal (plastik), renk - ABS, kırmızı
- Şeffaf güvenlik kapağı - İsteğe bağlı.
- IP40

EN54-11

EN54-17



SensolRIS MCP150MR

- Manüel Buton
- TTE protokol
- Çalışma elemanı (iki element): yüklemesiz (kırılan cam) ve geri yüklemeli (tuş)
- "B" tipi, EN54-11'e göre uyumlu
- Dahili izolatör
- Materyal - metal, renk - kırmızı
- Özel açma anahtarı
- Kapıyı kapatırken otomatik sıfırlama

EN54-11

EN54-17



SensolRIS MCP150PR

- Manüel Buton
- TTE protokol
- Çalışma elemanı (iki elementler): yüklemesiz (kırılan cam) ve geri yüklemeli (tuş)
- "B" tipi, EN54-11'e göre uyumlu
- Dahili izolatör
- Materyal - plastik, renk - kırmızı
- Özel açma anahtarı
- Kapıyı kapatırken otomatik sıfırlama

EN54-11

EN54-17



SensolRIS MCP150PB

- Manüel Buton
- TTE protokol
- Çalışma elemanı (iki elementler): yüklemesiz (kırılan cam) ve geri yüklemeli (tuş)
- "B" tipi, EN54-11'e göre uyumlu
- Dahili izolatör
- Materyal - plastik, renk - mavi
- Özel açma anahtarı
- Kapıyı kapatırken otomatik sıfırlama

EN54-11

EN54-17

SENSORIS

ADRESLENEBİLİR MODÜLLER



SensolRIS MIO

- Giriş-Çıkış Modülleri
- TTE protokol
- Duvara monte edilebilen; ayrı plastik kutudadır
- Dahili izolatör
- Çevrimden beslenir
- Modeller - MIO 22 (2 Girişler/2 çıkışlar); MIO 04 (4 çıkışlar); MIO 40 (4 Girişler)
- IP40

EN54-18

EN54-17



SensolRIS MIO22M

- 2 Girişler ve 2 izlenen Çıkışlar Modülü
- TTE protokol
- Çıkışlar iki çalışma modu ile çalışır: izlenebilir ve izlenemez (jumperler ile programlanır)
- Duvara monte edilebilen; ayrı plastik kutudadır
- Dahili izolatör
- Çevrimden beslenir
- IP40

EN54-18

EN54-17



SensolRIS MC-Z

- Konvansiyonel Zon Modülü
- TTE protokol
- Konvansiyonel dedektörlü zon ile adreslenebilir IRIS ve SIMPO TTE çevrim genişleticisi arasında arabirim sağlar
- Duvara monte edilebilen; ayrı plastik kutudadır
- Dahili izolatör
- Çevrimden beslenir
- IP40

EN54-18



SensolRIS MOUT

- Konvansiyonel Sirenler Modülü
- TTE protokol
- Konvansiyonel sirenler ile adreslenebilir IRIS ve SIMPO TTE çevrim genişleticisi arasında arabirim sağlar
- Duvara monte edilebilen; ayrı plastik kutudadır
- Dahili izolatör
- IP40

EN54-18

EN54-17



SensolRIS MOUT - 240

- Röle Çıkış Modülü
- TTE protokol
- 240V AC gerilimi devreler kontrolü için uygundur
- Duvara monte edilebilen; ayrı plastik kutudadır
- Dahili izolatör
- Çevrimden beslenir
- Modeller - MOUT-240 - 1 (1 Röle Çıkış); MOUT-240 - 2 (2 Röle Çıkışlar)
- IP40

EN54-18



SensolRIS MINP M

- Mini Modül ile 1 izlenen giriş
- Harici kumanda cihazları bağlantı girişi
- Küçük boyut, kontrol cihaz içine kurulum için uygun
- TTE protocol

EN54-18



SensolRIS MISO

- İzolatör Modülü
- Duvar montajı için uygun küçük plastik kutuya yerleştirilmiş ve TTE haberleşme protokolünü kullanır
- TTE protokol
- IP40

EN54-17

SENSOIRIS

ADRESLENEBİLİR AUDIO-VİZÜEL CİHAZLAR



SensolRIS WSOU/WSOU IS

- Duvar montajı için siren
- İki ses seviyeleri - DÜŞÜK: 82-92dB; YÜKSEK: 100-103dB
- Maks. 60 (DÜŞÜK seviye) / 30 (YÜKSEK seviye) çevrim başına adet siren
- 32 çeşit panelinden seçilebilir ses
- TTE protokol
- Daha temiz alarm sesi için çevrim senkronizasyonu
- Çevrimden beslenir
- Renk - Kırmızı
- SensolRIS WSOU IS dahil izolator modülü içerir
- IP21C, "A" tipi

EN54-3
EN54-17



SensolRIS WS/WS IS

- Duvar montajı için flaş lambalı siren
- İki ses seviyeleri - DÜŞÜK: 80-88dB; YÜKSEK: 92-98dB
- Maks. 60 (DÜŞÜK seviye) / 30 (YÜKSEK seviye) çevrim başına adet siren
- 32 çeşit panelinden seçilebilir ses
- TTE protokol
- Daha temiz alarm sesi için çevrim senkronizasyonu
- Çevrimden beslenir
- Renk - Kırmızı, şeffaf plastik
- SensolRIS WS IS dahil izolator modülü içerir
- IP43C, "B" tipi

EN54-3



SensolRIS WSST/WSST IS EN54-23

- Duvar montajı için flaş lambalı siren - Görsel Alarm Cihazı (VAD)
- İki ses seviyeleri - DÜŞÜK: 80-88dB; YÜKSEK: 92-98dB
- Maks. 60 (DÜŞÜK seviye) / 30 (YÜKSEK seviye) çevrim başına adet siren
- 32 çeşit panelinden seçilebilir ses
- TTE protokol
- Daha temiz alarm sesi için çevrim senkronizasyonu
- Çevrimden beslenir
- Renk - Beyaz, şeffaf plastik
- SensolRIS WSST IS EN54-23 dahil izolator modülü içerir
- IP21C, "A" tipi
- Kapsama hacminin: "0" tipi sınıf (Open class)

EN54-3/23
EN54-17



SensolRIS BSOU/BSOU IS

- Dahili siren ile taban, SensolRIS serisi dedektör ile uyumludur
- Duvar veya tavan montajı
- İki ses seviyeleri - DÜŞÜK: 82-92dB; YÜKSEK: 100-103dB
- Maks. 100 (DÜŞÜK seviye) / 30 (YÜKSEK seviye) çevrim başına adet siren
- 32 çeşit panelinden seçilebilir ses
- TTE protokol
- Daha temiz alarm sesi için çevrim senkronizasyonu
- çevrimden beslenir
- Renk - Beyaz
- SensolRIS BSOU IS dahil izolator modülü içerir
- IP21C, "A" tipi
- Opsiyonel kapak-taban sadece siren olarak dedektörsüz kullanıldığı durumlarda

EN54-3
EN54-17



SensolRIS BSST/BSST IS

- Dahili siren ile taban ve flaş lambası, SensolRIS serisi dedektör ile uyumludur
- İki ses seviyeleri - DÜŞÜK: 82-92dB; YÜKSEK: 100-103dB
- Maks. 100 (DÜŞÜK seviye) / 30 (YÜKSEK seviye) çevrim başına adet siren
- 32 çeşit panelinden seçilebilir ses
- TTE protokol
- Daha temiz alarm sesi için çevrim senkronizasyonu
- Çevrimden beslenir
- Renk - Beyaz, şeffaf plastik
- SensolRIS BSOU IS dahil izolator modülü içerir
- IP21C, "A" tipi
- Opsiyonel kapak-taban sadece siren olarak dedektörsüz kullanıldığı durumlarda

EN54-3
EN54-17



SENSOIRIS

IP KORUMALI CİHAZ



SensoIRIS MCP150 IP67

- Dış montaj için su geçirmez adreslenebilir manüel tuş
- TTE protokol
- Dahili izolatör
- Duvar montajı
- Esnek (kırılgan olmayan) otomatik çalışma elemanı
- "A" tipi (EN54-11 uyarınca)
- LED Gösterge
- Alarm sinyalinden sonra test ve sıfırlamak için özel alet
- Plastik koruma kapağı
- Kablo rakorları ve su geçirmez lastik conta
- IP67, EN 60529 uyarınca

EN54-11
EN54-17
EN60529



SensoIRIS WSB IP65

- Su geçirmez derin taban
- Duvar montajı
- Fabrika montajlı SensoIRIS B124 standart taban
- Bağlantı iletkenleri - 3mm²
- Kablo rakorları ve su geçirmez lastik conta
- IP65, EN 60529 uyarınca
- Kullanılacak sirenler SensoIRIS:



WSST/WSST IS



WSOU/WSOU IS



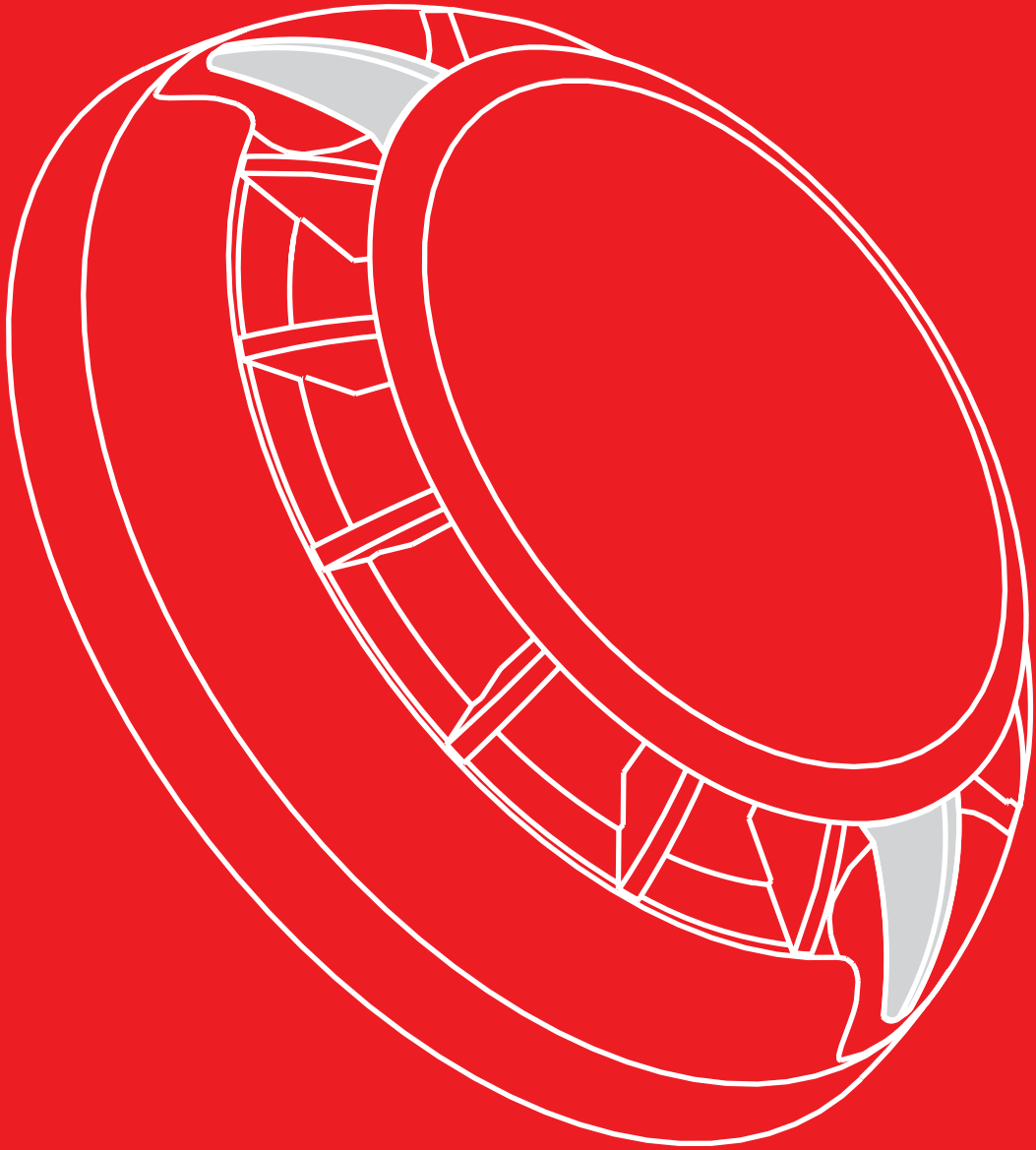
WS/WS IS



SensoIRIS IP55 PS Kutu

- SensoIRIS modüllerinin montajı için büyük kutu - opsiyon
- IP55
- Malzeme - PS plastik
- Ebatlar: 176x126x57mm

KONVANSİYONEL SİSTEMLER



MAG SERİSİ

KONVANSİYONEL PANELLER

EVPÜ



MAG2

MAG4

MAG8

MAG8Plus

Zon	2	4	8	8-16
Cihazlar	32'ye kadar*	32'ye kadar*	32'ye kadar*	32'ye kadar*
Çift hareketli rejim	Yok	Yok	Evet	Evet
Sirenler çıkışlar	2 (0.3A)	2 (0.3A)	2 (0.5A)	4 (0.3A)
Röle "Yangın" çıkışı	Evet	Evet	Evet	Evet
Röle "ARIZA" çıkışı	Evet	Evet	Evet	Evet
AUX çıkışı	Evet (0.3A)	Evet (0.3A)	Evet (0.3A)	Evet (0.3A)
Sirenler için zaman gecikmesi	Yok	Yok	Evet	Evet
Anlık mod aktivasyonu	Yok	Yok	Evet	Evet
Gösterge	LED	LED	LED	LED
Erişim Düzeyi	Anahtarlama tuşu	Anahtarlama tuşu	Anahtarlama tuşu	Anahtarlama tuşu
Plastik/ Metal kutu	Evet/Evet	Evet/Evet	Evet/Yok	Metal alt, plastik kapak
Genişletme modülleri için zon	Yok	Yok	Yok	Evet
Genişletme modülleri için sirenler	Yok	Yok	Yok	Evet
LOG modül	Yok	Yok	Evet	Evet
Röle genişletme modül	Yok	Yok	Evet	Evet
Batarya	1x12V/7Ah	1x12V/7Ah	1x12V/7Ah	1x12V/18Ah
Standart uygunluğu	EN54 - 2/4	EN54 - 2/4	EN54 - 2/4	EN54 - 2/4

* SensoMAG serisi

MAG2/4/8

KONVANSİYONEL PANELLER

EN54 - 2/4

MAG2, MAG4 ve MAG8, konvansiyonel yangın ihbar panelleri olup, EN54-2/4 Standardına uygun olarak belgelendirilmiştir. MAG2, dedektörlerin ve manüel tuşların bağlanabildiği 2 sabit zon kapasitelidir; MAG4, 4 sabit zon, MAG8 - 8 sabit zon kapasitelidir.

MAG2, MAG4 ve MAG8 panelleri küçük, kompakt boyutlu, basit göstergeli ve ön kapağın indirilmesinden sonra erişilebilen ilave sorun göstergelidir (teknik seviye).

Kolay kurulum ve bakım imkanı sağlayan MAG serisi paneller, sezgisel ekranlı olup, konutlara ve küçük ve orta ölçekli ofislere kurulum için oldukça uygundur.

Zon:	
• MAG2	2 adet sabit zonlu
• MAG4	4 adet sabit zonlu
Cihazlar:	Maks. 32
Yedek besleme:	1 batarya x12V/7Ah
Sirenler çıkışlar:	2 adet supervise, 0.3A
AUX çıkışı:	24VDC/0.3A sigorta
Türkçe ön paneli:	Evet



MAG2



MAG2P



MAG4



MAG4P

Fonksiyonel özellikleri

- Girişleri izlemek için aktif EOL modülü
- 1 ve 2 Erişim Düzeyleri arası anahtarlama tuşu
- Kullanıcı tarafından kolay kullanım ve bakım
- Metal veya plastik kutu

Teknik özellikler

Ana güç beslemesi230VAC +10%/ -15%
Besleme tüketimi50mA
Bataryanın iç direnci Ri< 1.60hm'dur
Çalışma ısısı-5°C ila +40°C arası
Ağırlık (bataryasız) MAG22.7kg (m*); 2.1kg (p**)
Ağırlık (bataryasız) MAG43.5kg (m*); 2.1kg (p**)
Ebatlar (metal kutu) (MAG2)200x290x80mm
Ebatlar (metal kutu) (MAG4)320x220x80mm
Ebatlar (plastik kutu) (MAG2/4)340x290x100mm

* metal
** plastik

Zon:	8 adet sabit zonlu
Cihazlar:	Maks. 32
Yedek besleme:	1 batarya x12V/7Ah
Sirenler çıkışlar:	2 adet supervise, 0.5A
Türkçe ön paneli:	Evet
Çift hareketli rejim:	Evet
Sirenler için zaman gecikmesi rejim:	1-10 min, Programlanabilir



MAG8

Fonksiyonel özellikleri

- ML LOG ve MR8 modüller çalışma uyumluluğu
- Girişleri izlemek için aktif EOL modülü
- 1 ve 2 Erişim Düzeyleri arası anahtarlama tuşu
- Kullanıcı tarafından kolay kullanım ve bakım
- Jumperler yardımıyla kolay programlama
- Plastik kutu

Teknik özellikler

Ana güç beslemesi230VAC ± 10%
Besleme tüketimi125mA
AUX çıkışı24VDC/0.3A sigorta
Bataryanın iç direnci Ri< 0.450hm'dur
Çalışma ısısı-5°C ila +40°C arası
Ağırlık (bataryasız)2.4kg
Ebatlar340x290x100mm

MAG8PLUS

KONVANSİYONEL PANELİ

- 8-16 adet sabit zonlu, genişleyebilen
- Her bir zon için 32 adet otomatik dedektörü ve/veya manüel butonü kadar

MAG8Plus, konvansiyonel yangın ihbar paneli olup, EN54-2/4 Standardına göre belgelendirilmiştir. Dedektörlerin ve manüel tuşların bağlanabildiği 8 ila 16 arası zon kapasitelidir. MAG8Plus, modüler prensibe göre dizayn edilmiştir - besleme bloğu, kontrol paneli (devre kartı), zon/siren genişleticileri, modül gösterge, batarya yeri. Panelin çalışması iki bölüme ayrılmış (sistemin bakımını yapan mühendis için (teknik seviye) ve sistemi kullanan kullanıcı için) ayrıntılı LED göstergesinden izlenir.

MAG8Plus paneli geniş kapsamlı uygulamalar için uygundur - büyük idari/ofis binaları, okullar, marketler vb.

EN54 - 2/4

Zon:	8-16 adet sabit zonlu
Cihazlar:	Maks. 32
Yedek besleme:	1 batarya x12V/18Ah
Sirenler çıkışlar:	4 adet supervise, 0.3A
Türkçe ön paneller:	Evet
Çift hareketli rejim:	Evet
Sirenler için zaman gecikmesi rejim:	1-10 min, Programlama



Teknik özellikler

Ana güç beslemesi.....	230VAC ± 10%
Besleme tüketimi.....	260mA*
AUX çıkışı	24VDC/0.3A sigorta
Çalışma ısısı.....	-5°C ila +40°C arası
Ağırlık (bataryasız).....	4kg
Ebatlar (metal alt).....	441x331x80mm
Ebatlar (plastik kapak).....	461x344x45mm

* 4 adet zon genişletici modül bağlı olduğu durumlarda

Fonksiyonel özellikleri

- ML LOG ve MR8 modüller çalışma uyumluluğu
- Girişleri izlemek için aktif EOL modülü
- 1 ve 2 Erişim Düzeyleri arası anahtarlama tuşu
- Jumperler yardımıyla kolay programlama

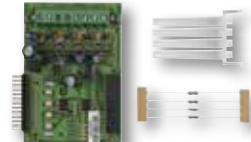
ML



- Kayıt ve Mesaj Önizleme Modülü
- MAG8 ve MAG8plus* Konvansiyonel Yangın Alarm Paneli ile uyumludur
- 8190 olay hafızalı
- 4 adet butonlu klavye
- Arkadan aydınlatmalı LCD ekran
- Türkçe menu

* MAG8Plus panel kutusu içerisinde gömme montaj.
MAG8 alarm paneli ile kurulan sistemlerde modül, SB-U şeffaf kapaklı küçük plastik kutuya monte edilir. SB-U kutusu ayrı olarak satılmaktadır.

MS 4



- 4 siren genişletici modül
- MAG8plus Konvansiyonel Yangın Alarm Paneli ile uyumludur

MR 8



- 8 röle çıkışlı modül
- MAG8 ve MAG8plus Konvansiyonel Yangın Alarm Paneli ile uyumludur
- 1A/12V veya 0.5A/24V

ME 4



- 4 zon genişletici modül
- MAG8plus Konvansiyonel Yangın Alarm Paneli ile uyumludur

- Konvansiyonel yangın söndürme ve ihbar paneli
- 2 adet söndürme zonu ve 1 adet konvansiyonel yangın ihbar zonu

IVY, konvansiyonel yangın söndürme paneli olup, gaz, su, toz, aerosol yangın söndürme sistemleri veya başka tip aktif söndürme sistemleri ile çalışmak için tasarlanmıştır.

IVY, 3 adet sabit zon kapasiteli olup, bunlardan 2 adedi otomatik yangın ihbar dedektörlerini etkinleştirme zonu, 1 adedi ise konvansiyonel yangın ihbar zonedir.

3 konumlu anahtar ile seçilebilen otomatik ve manüel çalışma modları sayesinde operatöre yangın söndürme sürecininin idare tipini seçme imkanı sunmaktadır. Yangın söndürme, ön panelden "Manüel Çalıştırma" (Manual Release) tuşu ile manüel olarak etkinleştirilebilir. IVY paneli, bir zonda söndürme işlemi için tasarlanmış olup, solenoid, presostat veya başka tip etkinleştirme sistemi ile çalışabilir.

Opsiyonel olarak IVY paneline 1000 adede kadar olay kaydetme ve gözden geçirme hafıza modülü bağlanabilir.

EN12094-1, EN54 - 2/4

Teknik özellikler

Ana güç beslemesi.....	110-230VAC ±10%
Frekans	47-60Hz
Elektrikli çıkış	26VDC; 1.5A
Maksimum tüketim	0.3A@230VAC; 0.7A@110VAC
Bataryanın iç direnci Ri.....	<0.3 Ohm'dur
Çalışma ısısı.....	-5°C ila +40°C arası
Ağırlık (bataryasız).....	~3.2kg
Ebatlar.....	324x314x82mm

Fonksiyonel özellikleri

Zon:	3 adet (2 adet yangın söndürme + 1 konvansiyonel yangın ihbar zonu)
Cihazlar:	Maks. 32
Batarya:	2 adet, 12V/7Ah (seri bağlantı)
Siren çıkışları: (izlenebilir, potansiyel)	2 adet, her biri 0.3A
Yangın söndürme çıkışı: (izlenebilir, potansiyel)	1A@5min/3A@20ms
Girişler: (izlenebilir)	6
Girişler, röle tipi: (izlenemez tip)	3
Girişler, OC tip: (izlenemez tip)	4
Ekran:	iki haneli, 7 segment, LED
Çoklu dil desteği:	Evet, seçenek Türkçe
Standart uygunluğu:	EN12094-1; EN54 - 2/4



IVY ML



- IVY yangın söndürme kontrol paneli için opsiyon olarak hafıza modülü
- Panel kutusu içerisinde gömme montaj
- 1000 olay hafızalı
- 4 adet butonlu klavye
- Arkadan aydınlatmalı LCD ekran
- Türkçe menu

SensoMAG MRB50



- "Manüel Çalıştırma" Tuşu (Manual Release Button)
- Yangın söndürme sistemini etkinleştirmek için standart tuş
- Koruma kapağı
- Kırılmaz (esnek) çalışma elemanı
- Renk - sarı

SensoMAG MHB50



- "Acil Durdurma" Tuşu (Emergency Stop Button)
- Gazlı yangın söndürme sistemi standart acil durdurma tuşu
- Koruma kapağı
- Renk - mavi

SENSOMAG

KONVANSİYONEL DEDEKTÖRLERİ



SensoMAG F10

EN54 - 5

- Sabit Isı Dedektörü
- Isının 60°C üzerine ulaşması durumunda yangın alarm sistemine sinyal gönderir, A2/S sınıfı (SensoMAG F10A)
- Isının 75°C üzerine ulaşması durumunda yangın alarm sistemine sinyal gönderir, BS sınıfı (SensoMAG F10B)
- Sayısal (dijital) algoritmayı
- Düşük profilli tasarım
- 360° görüş açılı LED göstergesi
- Her 8 saniyede durum göstergeleme



SensoMAG R20

EN54 - 5

- Maksimum diferansiyel dedektörü
- Isının 58°C üzerine ulaşması veya mekan ısısının aniden artması durumunda yangın alarm sistemine sinyal gönderir, A1R sınıfı
- Sayısal (dijital) algoritmayı
- Düşük profilli tasarım
- 360° görüş açılı LED göstergesi
- Her 8 saniyede durum göstergeleme



SensoMAG S30

EN54 - 7

- Optik Duman Dedektörü
- Hatalı alarm oranını azaltmaya yönelik otomatik ısı telafi özelliği
- Sayısal (dijital) algoritmayı
- Düşük profilli tasarım
- 360° görüş açılı LED göstergesi
- Her 8 saniyede durum göstergeleme
- Lastik Koruma Contası



SensoMAG M40

EN54 - 5/7

- Kombine Dedektör (maksimum - diferansiyel ve optik duman detektörü)
- A1R sınıfı
- Hatalı alarm oranını azaltmaya yönelik otomatik ısı telafi özelliği
- Sayısal (dijital) algoritmayı
- 360° görüş açılı LED göstergesi
- Her 8 saniyede durum göstergeleme
- Lastik Koruma Contası

SENSOMAG

KONVANSİYONEL TABANI



SensoMAG B24

- Standart Taban
- Alarm durumunda 15mA'ya kadar enerji tüketimi olan paneller için
- 24V



SensoMAG B24D

- Schottky Diyotlu Standart Taban
- Tabandan indirilmiş dedektör deteksiyonu
- Alarm durumunda 15mA'ya kadar enerji tüketimi olan paneller için
- 24V



SensoMAG B24RD

- Alarm Durumunda Artmış Elektrik Akımı ve Schottky Diyotlu Standart Taban
- Tabandan indirilmiş dedektör deteksiyonu
- Alarm durumunda elektrik tüketimi 45mA ve daha fazla artan paneller için uygundur
- 24V



SensoMAG B12L/U

- Röle Çıkışlı Taban 12V
- Alarm sistemlerinde kullanılmak üzere tasarlanmıştır
- Latched/ Unlatched modu

SENSOMAG

KONVANSİYONEL MANÜEL BUTONLAR



SensoMAG MCP50

EN54 - 11

- Manüel Buton
- Duvar Montajı
- Esnek (kırılgan olmayan) otomatik çalışma elemanı
- LED Gösterge
- Alarm sinyalinden sonra test ve sıfırlamak için özel alet
- Şeffaf güvenlik kapağı - İsteğe bağlı
- IP40



SensoMAG MCP50 IP67

EN54 - 11
EN 60529

- Dış montaj için su geçirmez manüel tuş
- Duvar Montajı
- Esnek (kırılgan olmayan) otomatik çalışma elemanı
- "A" tipi (EN54-11 uyarınca)
- LED Gösterge
- Alarm sinyalinden sonra test ve sıfırlamak için özel alet
- Plastik koruma kapağı
- Kablo rakorları ve su geçirmez lastik conta
- IP67, EN 60529 uyarınca

SİRENLER

KONVANSİYONEL, DAHİLİ

EN54 - 3/ 23



SF 100 WSST

- Dahili Yangın İhbar Sireni
- Piezo siren
- LED flaş
- İki ses seviyeleri: YÜKSEK - 100dB; DÜŞÜK - 92dB
- Düşük profilli tasarım
- Max. güç tüketimi - 20mA@27VDC
- 32 çeşit ses
- 2 Girişler - "tahliye" ve "yangın alarm"
- Renk - beyaz, şeffaf
- 2 iletkenli bağlantı

EN54 - 3



SF 100 RSST

- Dahili Yangın İhbar Sireni
- Piezo siren
- LED flaş
- İki ses seviyeleri: YÜKSEK - 100dB; DÜŞÜK - 92dB
- Düşük profilli tasarım
- Max. güç tüketimi - 20mA@27VDC
- 32 çeşit ses
- 2 Girişler - "tahliye" ve "yangın alarm"
- Renk - kırmızı, şeffaf
- 2 iletkenli bağlantı

EN54 - 3



SF 100 RSND

- Dahili Yangın İhbar Sireni
- Piezo siren
- İki ses seviyeleri: YÜKSEK - 100dB; DÜŞÜK - 92dB
- Düşük profilli tasarım
- Max. güç tüketimi - 20mA@27VDC
- 32 çeşit ses
- 2 Girişler - "tahliye" ve "yangın alarm"
- Renk - kırmızı
- 2 iletkenli bağlantı

EN54 - 3



SF 105

- Dahili Yangın İhbar Sireni
- Piezo siren
- Ses basıncı - 105dB
- LED flaş
- Plastik kutu
- Besleme - 24V
- 2 iletkenli bağlantı
- Güç tüketimi - 80mA
- Renk - kırmızı

SİRENLER

KONVANSİYONEL, HARİCİ



SF 200

- Harici Yangın İhbar Sireni
- LED flaş
- Durum göstergesi
- Ses basıncı - 96dB
- Besleme - 20-30VDC
- Plastik kutu
- Elektronik donanımı koruma derecesi IP54
- Güç tüketimi - <17mA@24V
- Renk - kırmızı

EN54 - 3



SF 300

- Harici Yangın İhbar Sireni
- Elektronik donanımı koruma derecesi IP44
- "B" tipi
- LED flaş
- Çift piezo eleman
- Ses basıncı - 95dB@1m
- Besleme - 20-30VDC
- Plastik kutu
- Güç tüketimi - <28mA@24VDC
- Renk - kırmızı

EN54 - 3

AKSESUARLAR

YANGIN ALARM SİSTEMLERİ



SensolRIS Programmer

- Adres Programlama Cihazı
- SensolRIS serisi dedektör, sirenler ve modüller ile uyumludur
- TTE protokol
- Mobil cihazdır
- Türkçe menüler
- Seçenek - 4x1.5V akü ile besleme (dahil değildir)
- Set içerisinde: SensolRIS modüllerini programlama kablosu, ana güç besleme AC-DC adaptörü



SensolRIS MC-D

- Adreslenebilir SensoMAG Konvansiyonel Detektör Tabanı
- Konvansiyonel dedektörlerin Teletek Electronics'in IRIS, IRIS PRO ve SIMPO adreslenebilir panelleri ile kullanılmasını sağlar
- TTE protokol
- Çevrimden beslenir



FRL - 1

- Harici LED Göstergesi - 24V
- Bir veya birden fazla aktif hale geçmiş otomatik yangın ihbar dedektörünün (3 adet otomatik SensoMAG/ SensolRIS yangın algılayıcıya kadar) ışık sinyalizasyonunu tekrarlar
- 1 adet giriş
- EN54-23 uyarınca



Koruyucu plastik kapak seti

- Manüel butonlar için 5 adet koruyucu plastik kapak takımı
- SensoMAG MCP 50 ve SensolRIS MCP 150 ile uyumludur



Sirenli taban için küçük kapak seti

- Cihaz sadece siren olarak kullanıldığı durumlarda SensolRIS BSxx tabanları ile uyumludur
- Taban için 5 adet küçük koruma kapağı



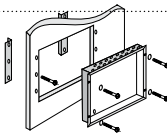
Deep Base

- Derin Taban
- SensoMAG tabanları ile tesis edilmek için tasarlanmış
- Düzgün olmayan yüzeyler, dış boru tesisatları, asma tavanlara gizli montaj v.b. uygulama alanları



Fireray One

- Konvansiyonel reflektörlü ışın tipi duman dedektörü
- Özel kendi kendini ayarlama protokolü
- Besleme gerilimi: 14-36VDC
- Düşük elektrik tüketimi
- Röle çıkışı: Alarm ve Hata (VFCO) 2A@30 VDC
- Çalışma mesafesi: 5-120 m (5-50m için 1 reflektör gereklidir; 50-120 m için 4 reflektör gereklidir)
- Küçük ve büyük mekanlarda kullanılmak için uygundur
- IP55
- EN54-12 uyarınca



FLM Kit

- Duvarlara Gömme Montaj Seti
- 25 mm Kalınlıkta Alçı Levha
- Set, 2 adet gömme montaj plakası ve montaj vidalarından ibarettir
- MAG8plus ve IRIS yangın ihbar panelleri ile uyumludur



PS2410

- Besleme Bloğu, metal kutu
- 24 V DC/1A
- Transformatör
- EN54-4 uyarınca



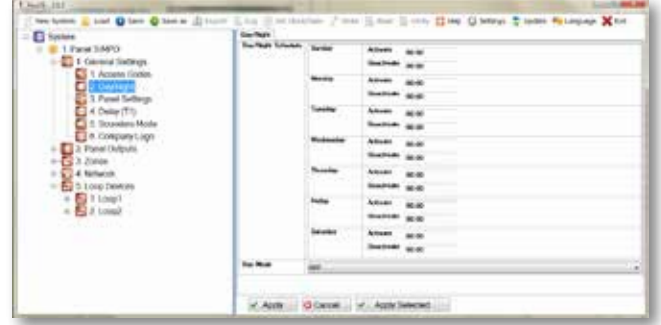
SB-U

- Üniversal küçük plastik kutu
- MAG8 yangın ihbar paneli ile kurulan sistemlerde ML hafıza modülünün montajı için tasarlanmıştır.
- Duvara monte edilebilen ayrı plastik kutudadır

ProSTE

PROGRAMLAMA İÇİN YAZILIM

ProSTE Teletek Electronics tarafından üretilen alarm ve yangın ihbar panellerini programlamak için yazılım paketidir. Yazılım, kurulum ve bakım sırasında hızlı ve kolay programlama imkanı sağlar.



ProsTE yazılımının avantajları

- Sezgiye dayalı grafiksel arayüz
- Bütün sistem parametrelerini kolay programlama
- Kurulumcuya zamandan ve çabadan tasarruf sağlar
- Varsayılan olarak tdf (teletek data files) formatında mekan için kullanıma hazır halde konfigürasyonların oluşturulmasına imkan sağlar.
- Programlama sırasında hata yapma ihtimalini büyük ölçüde azaltır
- Adres kaydetme ihtiyacına gerek yok
- Türkçe menüler
- Yardımcı menüler (Help wizard)

Uyumlu ürünler

- Eclipse 8/16/32/99
- BRAVO
- IRIS
- SIMPO
- IRIS/SIMPO Repeater
- ARGUS
- TTE GPRS Standard
- TTE GPRS Simple
- TTE LAN
- TTE Combo
- TP2000 (ver. 8.xx)

OBSERVER

ALARM HABER ALMA MERKEZİ İÇİN YAZILIM



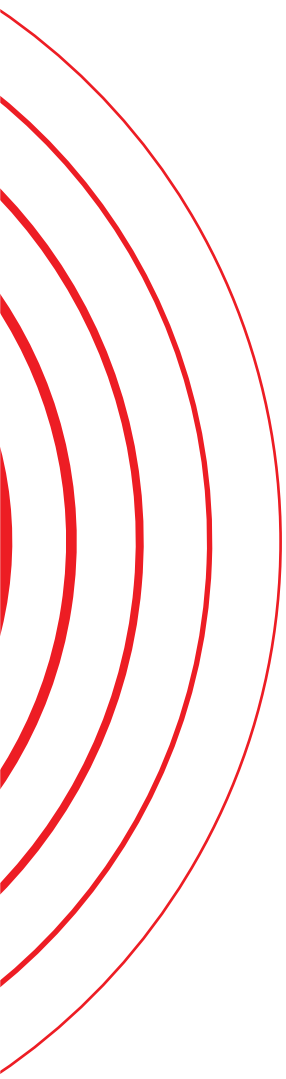
Observer, Teletek Electronics adreslenebilir yangın ihbar sistemleri ile donatılı mekanları izleyen programdır.

Fonksiyonel özellikleri

- Teletek Electronics AD tarafından üretilen adreslenebilir yangın ihbar panellerinin teknik ve fonksiyonel özellikleri ile uyumludur.
- Maksimum 64 adet IRIS, IRIS PRO ve SIMPO paneli ile çalışabilir – IRIS ve IRIS PRO panellerinden her birine bağlanmış maksimum 1000 adet, her bir SIMPO paneline bağlanmış maksimum 500 adet cihaz ile çalışabilir
- Dedektörlerin durumunu izler – Alarm, Normal, Arıza Alarm sistemindeki dedektörler hakkında tam bilgi görüntüleri – zon, ad v. b.
- Panel arızalarını izler – Voltaj kaybı, Düşük batarya v. b.
- Panelin kontrol edilmesini sağlar – siren ve buzzer susturma, tahliye, resetleme
- Dedektörlerin konumlandırıldığı mekanların resimlerinin ve mimari projelerinin import edilmesini sağlar
- Yazdırılabilen olay listesi oluşturur
- Alarm ve arıza durumlarını sesli ve görsel olarak uyarır
- Çoklu dil arabirimi
- ProsTE dosyalarını doğrudan import etme
- Yerleşik ModBus protocol

Observer'in avantajları

- Entegre video doğrulama
- ProsTE dosyalarını (cihaz ismi, zon ismi, panel adı ve IP adresi) doğrudan import eder
- Cihazları çekme, taşıma ve konumlandırma yoluyla düzenleme
- Panelin kontrol edilmesini sağlar
- Programlama için minimum çaba
- Basit ve kolay komuta kontrol arayüzü
- Windows XP/7/10 sistemlerini destekler
- Çoklu dil desteği
- Şifre ve donanım korumalı (Dongle)
- Meydana gelen olaylar için sesli sinyalizasyon





[www.
teletek-electronics
.com/tr](http://www.teletek-electronics.com/tr)

a: "Srebarna" 14A Str, Sofia - 1407, BULGARIA
t: (+359 2) 9694 800
f: (+359 2) 962 52 13
e: info@teletek-electronics.bg

